

# Специальные щупы для манометрических термометров

## Накладные щупы

A1.1

A1.2

### Применение

Для измерения температуры с наружной стороны емкостей и труб до 300 °C.

### Стандартные исполнения

Для термометров с жестким соединением со щупом или для термометров с макс. 5 м капиллярной проводки.

### Термобаллон (щуп)

из нерж. стали 1.4571,  
 макс. температура измеряемой среды 300 °C  
 прилегающая поверхность гладкая или выпуклая  
 тип A1.1 прилегающая поверхность гладкая  
 тип A1.2 прилегающая поверхность выпуклая



A1.1



A1.2

### Опции

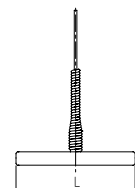
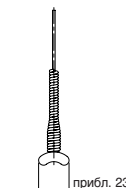
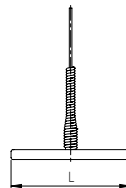
- вращающееся соединение между шейкой и щупом
- накладные щупы со спец. размерами

Тип щупа:	A1.1	A1.2
-----------	------	------

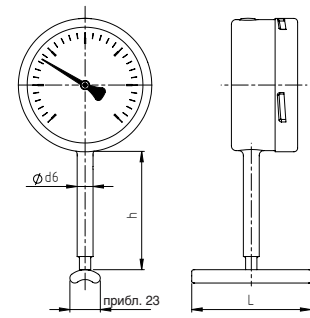
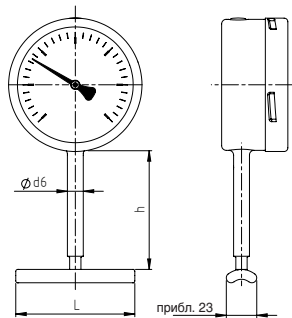
накладной щуп:	гладкий	выпуклый
----------------	---------	----------

жесткое соединение: при заказе термометров с жестким соединением со щупом при указании типа щупа необходимо дополнительно выбрать вариант сборки (номер чертежа): в качестве примера приводится чертеж выпуклого исполнения A1.2

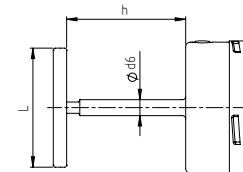
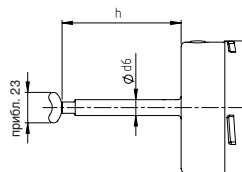
### капиллярная проводка:



расположение радиальное:	чертеж 1	чертеж 2
--------------------------	----------	----------



расположение осевое по центру:	чертеж 3	чертеж 4
--------------------------------	----------	----------



Размеры (мм)	
h	90
d6	12
длина щупа L	90

© 2020 ARMANO Messtechnik GmbH - Мы оставляем за собой право на технические изменения, замену материала; возможны опечатки. Перевод немецкого проспекта каталога на русский язык.