

Мембранный разделитель давления

конструкция из пластмассы, PN 10
внутренняя резьба

MDM 7190

Информацию о применении, технических характеристиках, метрологических факторах, влияющих на результаты измерения, таких как температура, разность высот, время установки показания и проч., Вы найдете в Обзоре 7000. Помимо этого Вы найдете там также ссылки на другие исполнения разделителей давления.

Применение

Мембранные разделители давления 7190 предназначены для работы с нейтральными и агрессивными, но неклеящими или загрязненными измеряемыми средами, неагрессивными к ниже приведенным материалам. Помимо манометров могут комбинироваться с манометрическими переключателями, преобразователями давления и датчиками давления до PN 10.

Конструкция

Мембрана закреплена между верхней и нижней частью. Измерительный прибор и разделитель давления заполняются по отдельности и в заключение монтируются.

Стандартные исполнения

Материалы

Верхняя часть	PP (полипропилен), усиленный стекловолокном, цвет: красный (RAL 2004)		
Нижняя часть	PVC-U (поливинилхлорид), цвет: серый (RAL 7011)	PP (полипропилен), цвет: серо-бежевый (RAL 7032)	PVDF (поливинилиденфторид), цвет: непрозрачный, желтый белый
Присоединение к процессу Наружная сторона	приклеенный штуцер DIN 8063-8	приварной штуцер DIN 16962-3	
Мембрана	EPDM, к измеряемой среде покрытие из PTFE		

Присоединение к измерительному прибору

G ¼ внутренняя резьба или
G ½ внутренняя резьба

Присоединение к процессу

G ¼ внутренняя резьба или
G ½ внутренняя резьба

Номинальное давление

PN 10 при +20 °C
см. диаграмму давления / температуры на стр. 2

Жидкость для заполнения

FA7 (Glysantin®)

Рекомендуемая базовая температура

+20 °C

Минимальный диапазон измерения манометров

0 – 2,5 бар для манометров с трубчатой пружиной HP 100 и меньше (не предназначен для вакуумметрических или мановакуумметрических диапазонов измерения), для других приборов измерения давления: по запросу



Опции

- присоединение к процессу ½" NPT внутр. или ¼" NPT внутр.
- прямая сборка с манометром, вкл. стандартную жидкость FA7 (Glysantin®)
- сборка с капиллярной проводкой или охлаждающим элементом
- капиллярная проводка между разделителем давления и измерительным прибором, обратить внимание:
 - для измерительного прибора необходимо предусмотреть возможность крепления, напр., передний фланец, задний фланец или кронштейн
 - допустимая длина капиллярной проводки зависит от диапазона измерения и заполняющей жидкости, подробности по запросу

Текст заказа разделителя давления

Пожалуйста, обратите внимание на наши подробные указания по формированию текста заказа

- в Обзоре 7000
- в опросных листах для приборов измерения давления с разделителями давления
- в проспекте каталога выбранного исполнения прибора измерения давления

и дополните эти данные параметрами требуемого типа разделителя давления

Тип

MDM 7190

Присоединение к измерительному прибору
Присоединение к процессу
возможные опции

G ¼ внутр.
G ½ внутр., PVC-U
присоединение к процессу ½" NPT внутр.

Пример

MDM 7190, G ¼, G ½

www.armano-messtechnik.com

ARMANO

ARMANO Messtechnik GmbH

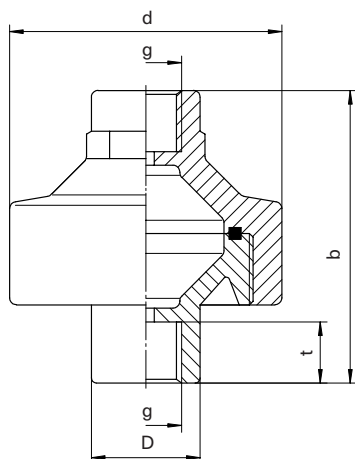
Месторасположение: Beierfeld
Am Gewerbepark 9 • 08344 Grünhain-Beierfeld
Tel.: +49 3774 58 – 0 • Fax: +49 3774 58 – 545
mail@armano-beierfeld.com

Месторасположение: Wesel
Manometerstraße 5 • 46487 Wesel-Ginderich
Tel.: +49 2803 9130 – 0 • Fax: +49 2803 1035
mail@armano-wesel.com

7190

12/22

Чертеж



Размеры (мм) и масса (кг)

D	PN	b ^{±1,5}	d	g	t	масса		
						PVC-U	PP	PVDF
25	10	86	80	G ¼	18	0,25	0,18	0,31
32				G ½	22	0,46	0,32	0,59

Диаграмма давления / температуры (бар / °C)

