

# Kapselfeder-Manometer

Bördelringgehäuse CrNi-Stahl

**KPChg 63**  
**KPChgG 63**

## Standardausführungen

Informationen zu allgemeinen und messtechnischen Eigenschaften (u. a. Belastungsgrenzen/Temperaturbeständigkeit) und Standard-Anzeigebereiche/Skalenteilung finden Sie in der Übersicht 6000.

**Genauigkeit** (DIN EN 837-3)  
Klasse 1,6

**Gehäuse**  
mit poliertem Bördelring, CrNi-Stahl 1.4301

**Schutzart** (DIN EN 60 529/IEC 529)  
IP44 bei Typ KPChg mit Anschluss unten  
IP65 bei Typ KPChgG

**Gehäuseentlüftung**  
Typ KPChgG: Gehäuseentlüftung verschließbar  
Entlüftung zur Innendruckkompensation erforderlich

**Gehäusefüllung**  
Typ KPChgG: Glycerin

**Nenngröße**  
63 mm

**Messstoffberührte Teile**  
Typ – 1: Anschluss: Messing  
Kapselfeder: CuBe-Legierung  
O-Ring Dichtung: NBR

Typ – 3: Anschluss: CrNi-Stahl 316L (1.4404)  
Kapselfeder: CrNi-Stahl 316L (1.4404)  
O-Ring Dichtung: FPM

**Gehäusebauform**  
Verbindung Anschluss: verschraubt  
Lage des Anschlusses: - unten  
- rückseitig mittig (**rm**)  
Befestigungsvorrichtung: - ohne  
- Befestigungsrand hinten (**Rh**)  
- Befestigungsrand vorne (**Fr**)  
- Bügelbefestigung (**BFr**)

**Anzeigebereiche** (DIN EN 837-3)  
Typ KPChg: 0 – 25 mbar bis 0 – 600 mbar  
Typ KPChgG: 0 – 100 mbar bis 0 – 600 mbar

**Prozessanschluss**  
G $\frac{1}{4}$ B

**Sichtscheibe**  
Polycarbonat (für Nullpunktverstellung gelocht)

**Zeigerwerk**  
Messing/Neusilber bei Typ – 1  
CrNi-Stahl bei Typ – 3

**Zifferblatt**  
Aluminium weiß, Skalierung schwarz



**Zeiger**  
Aluminium schwarz

**Nullpunktverstellung**  
frontseitig

## Bestellangaben, Standard-Anzeigebereiche, Optionen

siehe Seiten 3 und 4

## weitere Optionen

- Anschlusslage radial bei 3:00, 9:00, 12:00 oder Einbaulage abweichend von senkrecht (90°) bei Typen ohne Gehäusefüllung
- GOST-Ausführung für Russland und Kasachstan

## Sonderausführungen auf Anfrage

- andere Prozessanschlüsse
- andere Anzeigebereiche und/oder Sonderskalen, z. B. Doppelskala mbar/kPa, farbige Felder oder Bereiche, Zifferblattaufschriften, Negativskala
- Gehäuseteile 316L (1.4404)
- erhöhte Schutzart, z. B. IP65
- öl- und fettfreie messstoffberührte Teile für Typ – 3
- Sauerstoffausführung für Typ – 3 (ohne Gehäusefüllung)
- Ausführung für höhere Messstofftemperaturen
- andere Anschlusslage

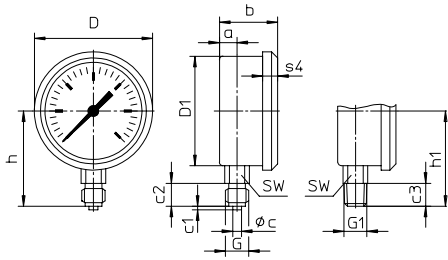
## Zubehör

siehe Katalog-Rubrik 11

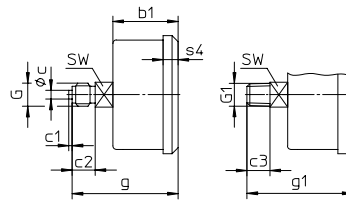
# Gehäusebauformen, Kennbuchstaben, Maße und Masse, Gehäuseentlüftung

## Prozessanschluss nach unten Prozessanschluss rückseitig mittig ohne Befestigungsvorrichtung

ohne Kennbuchstaben

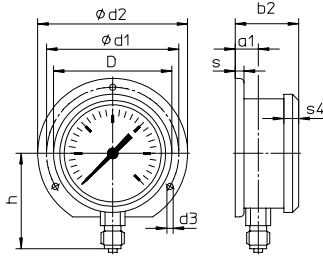


Kennbuchstaben **rm**

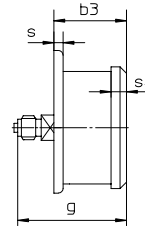


## mit Befestigungsrand hinten

Kennbuchstaben **Rh**



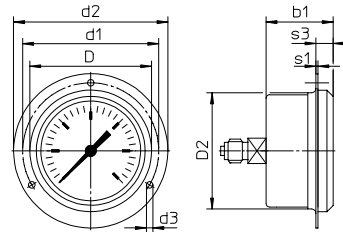
Kennbuchstaben **rmRh**



(auf Anfrage erhältlich, jedoch nach DIN EN 837-3 nicht empfehlenswert)

## mit Befestigungsrand vorne (Frontring)

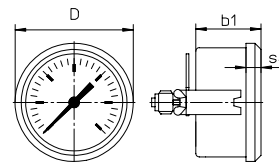
Kennbuchstaben **rmFr**



empfohlener Tafeldurchbruch  $\varnothing 67 \pm 0,3$  mm

## mit Bügelbefestigung

Kennbuchstaben **rmBFr**



empfohlener Tafeldurchbruch  $\varnothing 64 \pm 0,3$  mm

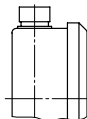
## Maße (mm) und Masse (kg)

	NG	a	a1	b	b1	b2	b3	c	c1	c2	c3	D	D1	D2	d1	d2	d3	G	G1
63	KPChg	10	13	40	39	43	42	5	2	13	13	67	62	64	75	85	3,6	G 1/4 B M12x1,5	1/4" NPT
63	KPChgG	10	13	49	39	43	52	5	2	13	13	67	62	64	75	85	3,6	G 1/4 B M12x1,5	1/4" NPT
63	10-fach üs KPChg KPChgG	10	13	49	49	43	52	5	2	13	13	67	62	64	75	85	3,6	G 1/4 B M12x1,5	1/4" NPT

g	g1	h <sup>±1</sup>	h1 <sup>±1</sup>	s	s1	s3	s4	SW	Masse <sup>1)</sup> ca.
62	62	54	54	5	1	10,5	9,5	14	0,18
62	62	54	54	5	1	10,5	9,5	14	0,33
72	72	54	54	5	1	10,5	9,5	14	0,18 0,33

## Gehäuseentlüftung

Typ KPChgG  
Gehäuseentlüftung Nr. 26  
(wieder verschließbar, IP65)



<sup>1)</sup> Angaben für Ausführungen ohne Befestigungsvorrichtung

# Bestellangaben

Grundtyp:		Kapselfeder-Manometer mit Bördelringgehäuse	KPChg
Gehäusefüllung:	ohne		ohne Kennbuchstaben
	Glyzerin		<b>G</b>
Nenngröße:	Gehäuse-Ø 63 mm		<b>63</b>
Messstoffberührtes Material:	Kupferlegierung		<b>- 1</b>
	CrNi-Stahl		<b>- 3</b>
Gehäusebauform:	Verbindung Gehäuse/Anschluss	verschraubt	ohne Kennbuchstaben
	Lage des Anschlusses	unten	ohne Kennbuchstaben
		rückseitig mittig	<b>rm</b>
	Befestigungsvorrichtung	ohne	ohne Kennbuchstaben
Befestigungsrand hinten		<b>Rh</b>	
Befestigungsrand vorne (Frontring)		<b>Fr</b>	
Bügelbefestigung		<b>BFr</b>	
Anzeigebereiche: in mbar	Vakuum	Mano-Vakuum	Druck
	-25 / 0	-10 / +15	0 - 25
		-15 / +10	
	-40 / 0	-15 / +25	0 - 40
		-25 / +15	
	-60 / 0	-20 / +40	0 - 60
		-40 / +20	
	-100 / 0	-40 / +60	0 - 100
		-60 / +40	
	-160 / 0	-60 / +100	0 - 160
		-100 / +60	
-250 / 0	-100 / +150	0 - 250	
	-150 / +100		
-400 / 0	-150 / +250	0 - 400	
	-250 / +150		
-600 / 0	-200 / +400	0 - 600	
	-400 / +200		
Prozessanschluss:	Standardgewinde	G ¼ B	<b>G ¼ B</b>
	Optionen	¼" NPT	<b>¼" NPT</b>
		M 12x1,5	<b>M 12x1,5</b>
		G ½ B	<b>G ½ B</b>
		½" NPT	<b>½" NPT</b>
		M 10x1	<b>M 10x1</b>
Optionen:	siehe Seite 4		

**z. B. 0 – 60 mbar**

**Beispiel:** KPChg 63 – 1, 0 – 60 mbar, G ¼ B

