

Манометры с мембранной коробкой

корпус с завальцованным кольцом из нержавеющей стали

KPChg 63
KPChgG 63

Стандартные исполнения

Информацию по общим техническим и метрологическим характеристикам (в т. ч. предельные нагрузки/устойчивость к воздействию температур) и стандартные диапазоны измерения/цену деления шкалы Вы найдете в Обзоре 6000.

Точность (DIN EN 837-3)
класс 1,6

Корпус
с полированным завальцованным кольцом,
нержавеющая сталь 1.4301

Степень защиты (DIN EN 60 529/IEC 529)
IP44 для типа KPChg с радиальным штуцером
IP65 для типа KPChgG

Устройство соединения корпуса с атмосферой
тип KPChgG: устройство соединения корпуса с атмосферой, регулируемое
Для компенсации внутреннего давления требуется устройство соединения корпуса с атмосферой

Наполнитель корпуса
тип KPChgG: глицерин

Номинальный размер
63 мм

Детали, контактирующие с измеряемой средой

тип – 1: штуцер: латунь
мембранная коробка: сплав CuBe
круглая прокладка: NBR

тип – 3: штуцер: нерж. сталь 316L (1.4404)
мембранная коробка: нерж. сталь 316L (1.4404)
круглая прокладка: FPM

Конструкция корпуса

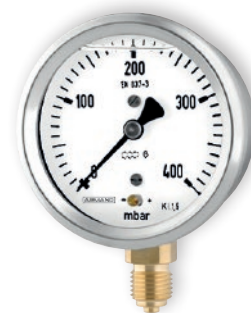
соединение со штуцером: на винтах
штуцер: - радиальный
- осевой по центру (rm)
крепёжное приспособление: - отсутствует
- задний фланец (Rh)
- передний фланец (Fr)
- крепление установочной скобой (BFr)

Диапазоны измерения (DIN EN 837-3)
тип KPChg: 0 – 25 мбар до 0 – 600 мбар
тип KPChgG: 0 – 100 мбар до 0 – 600 мбар

Присоединение к процессу
G ¼ В

Стекло
поликарбонат (с отверстием для корректировки нуля)

Механизм
латунь/мельхиор для типа – 1
нержавеющая сталь для типа – 3



Циферблат

алюминий, белого цвета, надписи черного цвета

Стрелка

алюминий, черного цвета

Механизм корректировки нуля

с лицевой стороны

Текст заказа, стандартные диапазоны измерения, опции

см. стр. 3 и 4

Прочие опции

- вид присоединения радиальный на 3 часа, 9 часов, 12 часов или вид установки, отличный от вертикального (90°) для типов без наполнителя корпуса
- исполнение по ГОСТу для России и Казахстана

Специальные исполнения по запросу

- другие присоединения к процессу
- другие диапазоны измерения и/или специальные шкалы, напр., двойная шкала mbar/kPa, цветные секторы или поля, надписи на циферблате, вакуумметрическая шкала
- детали корпуса 316L (1.4404)
- повышенная степень защиты, напр., IP65
- детали, контактирующие с измеряемой средой, обезжирены для типа – 3
- исполнение для кислорода для типа – 3 (без наполнителя корпуса)
- исполнение для измеряемой среды с более высокой температурой
- другой вид присоединения

Принадлежности

см. раздел каталога 11

www.armano-messtechnik.com

ARMANO

ARMANO Messtechnik GmbH

Месторасположение: Beierfeld
Am Gewerbepark 9 • 08344 Grünhain-Beierfeld
Tel.: +49 3774 58 – 0 • Fax: +49 3774 58 – 545
mail@armano-beierfeld.com

Месторасположение: Wesel
Manometerstraße 5 • 46487 Wesel-Ginderich
Tel.: +49 2803 9130 – 0 • Fax: +49 2803 1035
mail@armano-wesel.com

6212

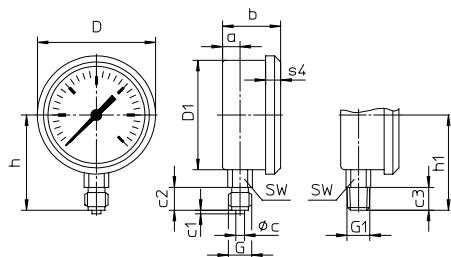
01/22

Штуцер радиальный

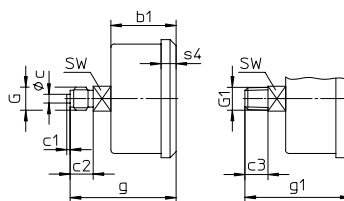
Штуцер осевой по центру

без крепежного приспособления

без усл. обозначений

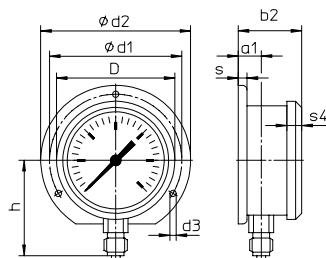


усл. обозначение **rm**

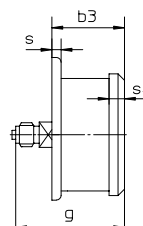


с крепежным задним фланцем

усл. обозначение **Rh**



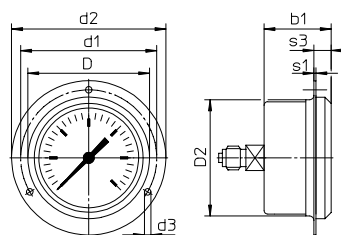
усл. обозначение **rmRh**



(поставка по запросу, однако исполнение не рекомендуется в соотв. с DIN EN 837-3)

с крепежным передним фланцем

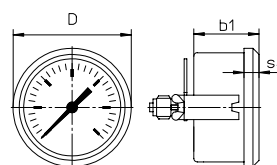
усл. обозначение **rmFr**



рекомендуемый размер отверстия при монтаже на щите $\varnothing 67 \pm 0,3$ мм

крепление установочной скобой

усл. обозначение **rmBFr**



рекомендуемый размер отверстия при монтаже на щите $\varnothing 64 \pm 0,3$ мм

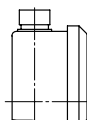
Размеры (мм) и масса (кг)

HP	a	a1	b	b1	b2	b3	c	c1	c2	c3	D	D1	D2	d1	d2	d3	G	G1
63 KPChg	10	13	40	39	43	42	5	2	13	13	67	62	64	75	85	3,6	G 1/4 B M12x1,5	1/4" NPT
63 KPChgG	10	13	49	39	43	52	5	2	13	13	67	62	64	75	85	3,6	G 1/4 B M12x1,5	1/4" NPT
63 10-кратная üs KPChg KPChgG	10	13	49	49	43	52	5	2	13	13	67	62	64	75	85	3,6	G 1/4 B M12x1,5	1/4" NPT

g	g1	h ^{±1}	h1 ^{±1}	s	s1	s3	s4	SW	масса ¹⁾ (прибл.)
62	62	54	54	5	1	10,5	9,5	14	0,18
62	62	54	54	5	1	10,5	9,5	14	0,33
72	72	54	54	5	1	10,5	9,5	14	0,18 0,33

Устройство соединения корпуса с атмосферой

тип KPChgG
устройство соединения
корпуса с атмосферой № 26
(регулируемое, IP65)



¹⁾ данные для исполнений без крепежного приспособления

Текст заказа

Основной тип:		манометр с мембранной коробкой, корпус с завальцованным кольцом		KPChg
Наполнитель корпуса:	отсутствует			без усл. обозначений
	глицерин			G
Номинальный размер:	Ø корпуса 63 мм			63
Материал, контактирующий с измеряемой средой:	медный сплав			- 1
	нержавеющая сталь			- 3
Конструкция корпуса:	соединение корпус/штуцер	на винтах	без усл. обозначений	
		радиальный	без усл. обозначений	
	штуцер	осевой по центру	rm	
крепежное приспособление	отсутствует	без усл. обозначений		
	задний фланец	Rh		
	передний фланец	Fr		
	крепление установочной скобой	BFr		
Диапазоны измерения: в мбар	вакуумметрические	мановакуумметрические	избыточное давление	
	-25 / 0	-10 / +15	0 - 25	
		-15 / +10		
	-40 / 0	-15 / +25	0 - 40	
		-25 / +15		
	-60 / 0	-20 / +40	0 - 60	напр., 0 – 60 мбар
		-40 / +20		
	-100 / 0	-40 / +60	0 - 100	
		-60 / +40		
	-160 / 0	-60 / +100	0 - 160	
		-100 / +60		
-250 / 0	-100 / +150	0 - 250		
	-150 / +100			
-400 / 0	-150 / +250	0 - 400		
	-250 / +150			
-600 / 0	-200 / +400	0 - 600		
	-400 / +200			
Присоединение к процессу:	стандартная резьба опции	G ¼ B	G ¼ B	
		¼" NPT	¼" NPT	
		M12x1,5	M12x1,5	
		G ½ B	G ½ B	
		½" NPT	½" NPT	
		M10x1	M10x1	
Опции:	см. стр. 4			
Пример:				KPChg 63 – 1, 0 – 60 мбар, G ¼ B

