

Kapselfeder-Manometer

Bajonettringgehäuse CrNi-Stahl

KPCh 63

KPChG 63

Standardausführungen

Informationen zu allgemeinen und messtechnischen Eigenschaften (u. a. Belastungsgrenzen / Temperaturbeständigkeit) und Standard-Anzeigebereiche / Skalenteilung finden Sie in der Übersicht 6000.

Genauigkeit (DIN EN 837-3)
Klasse 1,6

Gehäuse
mit Bajonettring, CrNi-Stahl 1.4301

Schutzart (DIN EN 60529 / IEC 60529)
IP44 bei Typ KPCh mit Anschluss unten
IP65 bei Typ KPChG

Gehäuseentlüftung
Typ KPChG Gehäuseentlüftung verschließbar
Entlüftung zur Innendruckkompensation erforderlich

Gehäusefüllung
Typ KPChG Glycerin

Nenngröße
63 mm

Messstoffberührte Teile

Typ - 1	Anschluss	Messing
	Kapselfeder	CuBe-Legierung
	O-Ring Dichtung	NBR

Typ - 3	Anschluss	CrNi-Stahl 316L (1.4404)
	Kapselfeder	CrNi-Stahl 316L (1.4404)
	O-Ring Dichtung	FPM

Gehäusebauform

Verbindung Anschluss	verschraubt
Lage des Anschlusses	- unten - rückseitig mittig (rm)
Befestigungsvorrichtung	- ohne - Befestigungsrand hinten (Rh) - Befestigungsrand vorne (Fr)

Anzeigebereiche (DIN EN 837-3)
Typ KPCh 0 – 25 mbar bis 0 – 600 mbar
Typ KPChG 0 – 100 mbar bis 0 – 600 mbar

Prozessanschluss
G ¼ B

Sichtscheibe

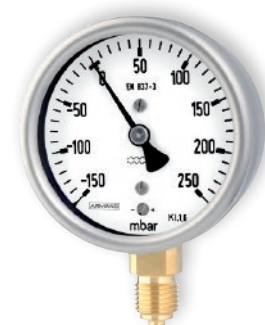
Typ KPCh	Instrumentenglas	bei Typ - 1
	Sicherheitsverbundglas	bei Typ - 3

Besonderheit bei Gehäusebauform Fr
Polycarbonat (für Nullpunktverstellung gelocht)

Typ KPChG Polycarbonat (für Nullpunktverstellung gelocht)

Zeigerwerk

Messing / Neusilber	bei Typ - 1
CrNi-Stahl	bei Typ - 3



Zifferblatt
Aluminium weiß, Skalierung schwarz

Zeiger
Aluminium schwarz

Nullpunktverstellung
frontseitig

Bestellangaben, Standard-Anzeigebereiche, Optionen

siehe Seiten 3 und 4

weitere Optionen

- Anschlusslage radial bei 3:00, 9:00, 12:00 oder Einbaulage abweichend von senkrecht (90°) bei Typen ohne Gehäusefüllung

Sonderausführungen auf Anfrage

- andere Prozessanschlüsse
- andere Anzeigebereiche und / oder Sonderskalen, z. B. Doppelskala mbar / kPa, farbige Felder oder Bereiche, Zifferblattaufschriften, Negativskala
- Gehäuseteile 316L (1.4404)
- erhöhte Schutzart, z. B. IP65
- öl- und fettfreie messstoffberührte Teile für Typ - 3
- Sauerstoffausführung für Typ - 3 (ohne Gehäusefüllung)
- Ausführung für höhere Messstofftemperaturen
- andere Anschlusslage
- Zertifizierungen und Zulassungen, z. B. GOST (siehe auch Internetseite)

Zubehör

siehe Katalog-Rubrik 11

www.armano-messtechnik.de

ARMANO

ARMANO Messtechnik GmbH

Standort Beierfeld
Am Gewerbepark 9 • 08344 Grünhain-Beierfeld
Tel.: +49 3774 58 - 0 • Fax: +49 3774 58 - 545
mail@armano-beierfeld.com

Standort Wesel
Manometerstraße 5 • 46487 Wesel-Ginderich
Tel.: +49 2803 9130 - 0 • Fax: +49 2803 1035
mail@armano-wesel.com

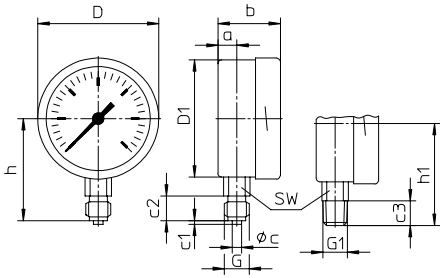
6211
05/23

Gehäusebauformen, Kennbuchstaben, Maße und Masse, Gehäuseentlüftung

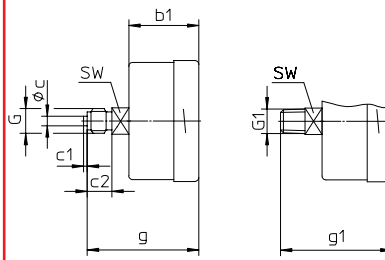
Prozessanschluss nach unten Prozessanschluss rückseitig mittig

ohne Befestigungsvorrichtung

ohne Kennbuchstaben

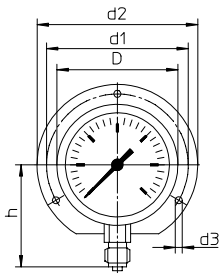


Kennbuchstaben **rm**

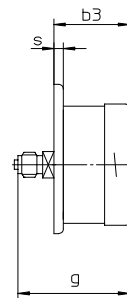


mit Befestigungsrand hinten

Kennbuchstaben **Rh**



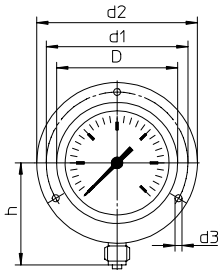
Kennbuchstaben **rmRh**



(auf Anfrage erhältlich, jedoch nach DIN EN 837-3 nicht empfehlenswert)

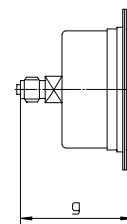
mit Befestigungsrand vorne (Frontring)

Kennbuchstaben **Fr**



(auf Anfrage erhältlich, jedoch nach DIN EN 837-3 nicht empfehlenswert)

Kennbuchstaben **rmFr**



Frontring mit Langlöchern, separater Abdeckring, empfohlener Tafeldurchbruch: $\varnothing 67 \pm 0,3$ mm

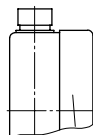
Maße (mm) und Masse (kg)

	NG	a	a1	b	b1	b2	b3	c	c1	c2	c3	D	D1	D2	d1	d2	d3	G	G1
63	KPCh	10	13	38	37	41	40	5	2	13	13	64	62	66	75	85	3,6	G $\frac{1}{4}$ B M 12x1,5	$\frac{1}{4}$ " NPT
63	KPChG	10	13	47	37	50	40	5	2	13	13	64	62	66	75	85	3,6	G $\frac{1}{4}$ B M 12x1,5	$\frac{1}{4}$ " NPT
63	10-fach üs KPCh/ KPChG	10	13	47	47	50	50	5	2	13	13	64	62	66	75	85	3,6	G $\frac{1}{4}$ B M 12x1,5	$\frac{1}{4}$ " NPT

g	g1	h ^{±1}	h1 ^{±1}	s	s2	s3	SW	Masse ¹⁾ ca.
60	60	54	54	5	2	5,5	14	0,21
60	60	54	54	5	2	5,5	14	0,26
70	70	54	54	5	2	5,5	14	0,21 0,26

Gehäuseentlüftung

Typ KPChG
Gehäuseentlüftung Nr. 26
(wieder verschließbar, IP65)



¹⁾ Angaben für Ausführungen ohne Befestigungsvorrichtung

Bestellangaben

Grundtyp	Kapselfeder-Manometer mit Bajonetttringgehäuse			KPCh
Gehäusefüllung	ohne			ohne Kennbuchstaben
	Glyzerin			G
Nenngröße	Gehäuse-Ø 63 mm			63
Messstoffberührtes Material	Kupferlegierung			- 1
	CrNi-Stahl			- 3
Gehäusebauform	Verbindung Gehäuse / Anschluss	verschraubt		ohne Kennbuchstaben
	Lage des Anschlusses	unten		ohne Kennbuchstaben
		rückseitig mittig		rm
	Befestigungsvorrichtung	ohne		ohne Kennbuchstaben
Befestigungsrand hinten		Rh		
Befestigungsrand vorne (Frontring)		Fr		
Anzeigebereiche in mbar	Vakuum	Mano-Vakuum	Druck	z. B. 0 – 160 mbar
	-25 / 0	-10 / +15	0 - 25	
		-15 / +10		
	-40 / 0	-15 / +25	0 - 40	
		-25 / +15		
	-60 / 0	-20 / +40	0 - 60	
		-40 / +20		
	-100 / 0	-40 / +60	0 - 100	
		-60 / +40		
	-160 / 0	-60 / +100	0 - 160	
		-100 / +60		
-250 / 0	-100 / +150	0 - 250		
	-150 / +100			
-400 / 0	-150 / +250	0 - 400		
	-250 / +150			
-600 / 0	-200 / +400	0 - 600		
	-400 / +200			
Prozessanschluss	Standardgewinde	G ¼ B		G ¼ B
	Optionen	¼" NPT		¼" NPT
		M 12x1,5		M 12x1,5
		G ½ B		G ½ B
		½" NPT		½" NPT
		M 10x1		M 10x1
Optionen	siehe Seite 4			

Beispiel

KPCh 63 – 1, 0 – 160 mbar, G ¼ B

Bestellangaben, weitere Optionen

Diese Optionen sind schriftlich zu bestellen.

Bitte kontaktieren Sie uns, um die Kompatibilität beim Kombinieren von Optionen sicherzustellen.

rote Marke	auf dem Zifferblatt		
roter Markenzeiger	auf dem Zifferblatt verstellbar bei abnehmbarem Ring		
	Verstelleinrichtung CrNi-Stahl mit Sichtscheibe aus Polycarbonat, verschraubt		
	von außen verstellbar	loser Schlüssel	fester Schlüssel
Max.-Schleppzeiger ab Messspanne 160 mbar Zeigerbewegung im Uhrzeigersinn; für vibrationsfreie Anwendung	Verstelleinrichtung CrNi-Stahl mit Sichtscheibe aus Polycarbonat, verschraubt		
	von außen verstellbar	loser Schlüssel	fester Schlüssel
Sonderjustage			
Gehäuse poliert			
Bajonettring poliert			
silikonfreie Ausführung			
Drosselschraube im Druckeingangskanal Material: Messing oder CrNi-Stahl	Bohrung \varnothing 0,3 mm		
Überdrucksicherheit (üs) und / oder Unterdrucksicherheit (us)¹⁾	bei Typen – 1 (Cu-Leg.)	3-fach üs ²⁾ oder us	
		10-fach üs	ab 0 – 25 mbar
		10-fach us	ab –100 / 0 mbar
	Kombination 10-fach üs und 10-fach us nur für Mano-Vakuum-Bereiche ab Messspanne 100 mbar		
	bei Typen – 3 (CrNi-Stahl)	3-fach üs ²⁾ oder us	
		10-fach üs	ab 0 – 25 mbar
		10-fach us	ab –100 / 0 mbar
	Kombination 10-fach üs und 3-fach us nur für Mano-Vakuum-Bereiche ab Messspanne 40 mbar		
Messstellenkennzeichnung	CrNi-Stahl-Schild 12 x 55 mm, Drahtbefestigung		
	Klebeschild am Gehäuseumfang		

Sonderausführungen: Beschreiben Sie Ihre Anforderungen im Klartext.

¹⁾ max. –1000 mbar

²⁾ nur ungefüllte Geräte