

Kombi-Manometer für Schienenfahrzeuge

mit zwei Messsystemen

DRChg
125 – 1 Fz

Anwendung

Manometer vom Typ DRChg 125 – 1 Fz rmBFR, dienen zur Messung von zwei unterschiedlichen Drücken und werden in Schienenfahrzeugen, vor allem in Druckluft-Bremsanlagen, eingesetzt. Die Geräte sind mit Befestigungsbügeln für den Tafelbau und als Kombi-Gerät mit direkter und indirekter Beleuchtung ausgestattet.

Aufbau

Die Manometer sind mit zwei unabhängig voneinander arbeitenden Rohrfeder-Messsystemen ausgestattet. Jedes hat einen eigenen Druckanschluss. Ein Zeigerwerk mit separaten Zeigerwellen überträgt die durch Druck verursachten Bewegungen der Rohrfedern auf den jeweiligen Zeiger.

Standardausführung

Genauigkeit

Klasse 1,0 für jedes Messsystem getrennt

Einbaulage

90°

Gehäuse

CrNi-Stahl 1.4301
mit Bördelring aus Aluminium schwarz eloxiert

Temperaturbeständigkeit

Lagertemperatur –40 °C bis +70 °C
Umgebungstemperatur –40 °C bis +60 °C
Messstofftemperatur max. +60 °C

Schutzart (DIN EN 60 529 / IEC 529)

IP54 vor der Tafel

Ausblasvorrichtung

Blow-out Stopfen in der Gehäuserückwand

Beleuchtung

direkt 2 Glühlampen BA9s 24 V/2 W und
indirekt durch Lichtschlitze im Gehäuse

Nenngröße

125 mm

Messstoffberührte Teile

Anschluss Messing
Rohrfeder Bronze, Weichlötung, Kreisform

Gehäusebauform

Lage des Anschlusses rückseitig mittig,
parallel übereinander (rm)
Befestigungsvorrichtung Bügelbefestigung (BFR)

Anzeigebereiche

0 – 10 bar

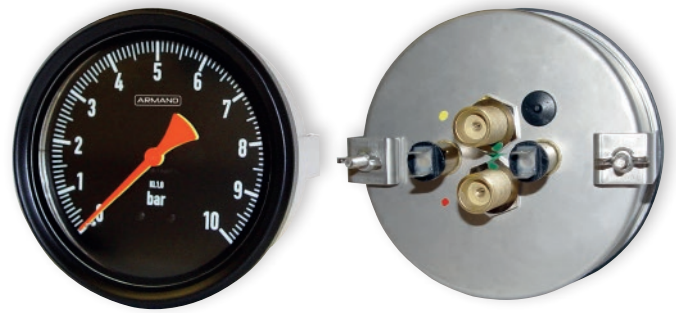
Prozessanschluss

2 x M 16x1,5 mit Konussitz für Schneidring
L10 nach DIN EN ISO 8434-1

Mit je einer Drosselschraube im Druckeingangskanal, Bohrung-Ø 0,8 mm. Kennzeichnung der Anschlüsse mit je einem Farbpunkt entsprechend der Farbe des zugehörigen Zeigers.

Sichtscheibe

reflexgemindertes Sicherheitsverbundglas



Zeigerwerk

Messing/Neusilber

Zifferblatt

Aluminium schwarz, Skalierung weiß, Anschlagstift bei 0 bar

Zeiger

Aluminium, 1 Zeiger gelb (RAL 1016), 1 Zeiger leuchthellrot (RAL 3026)

Sicherheitskategorie nach DIN EN 837-1

S1 Druckmessgerät mit Ausblasvorrichtung

Optionen

- Geräte ohne Kombi-Beleuchtung, d. h. nur indirekte, nur direkte Beleuchtung oder unbeleuchtet
- Anzeigebereich 0 – 16 bar
- Einbaulage abweichend von 90°
- Prozessanschluss mit Schneidring und Überwurfmutter
- Drosselschraube Messing, Bohrung-Ø 1,0 mm, im Druckeingangskanal
- andere Zeigerfarben, z. B. weiß (RAL 9010)
- Zifferblattaufschrift (ZA) nach Vorgabe, farbig passend zum Zeiger
- farbige Marken passend zu den Zeigern
- LED-Beleuchtung BA9s, 18–32 V, weiß oder grün
- andere Anschlusslage, rückseitig ausmittig (r)

Sonderausführungen auf Anfrage

- andere Prozessanschlüsse
- LED-Beleuchtung BA9s für Betriebsspannungen von mehr als 32 V bis max. 130 V

Bestellangaben

Bitte geben Sie in Ihrer Bestellung an:

Grundtyp	DRChg 125 – 1 Fz rmBFR
Anzeigebereich	0 – 10 bar
Prozessanschluss	L10
Zeigerfarbe	vorderer Zeiger: leuchthellrot oder gelb hinterer Zeiger: leuchthellrot oder gelb siehe oben
Sonderheiten	
Bestellbeispiel	DRChg 125 – 1 Fz rmBFR, 0 – 10 bar, L10, vorderer Zeiger leuchthellrot, hinterer Zeiger gelb

www.arnano-messtechnik.de

ARMANO

ARMANO Messtechnik GmbH

Standort Beierfeld
Am Gewerbestraße 9 • 08344 Grünhain-Beierfeld
Tel.: +49 3774 58 – 0 • Fax: +49 3774 58 – 545
mail@arnano-beierfeld.com

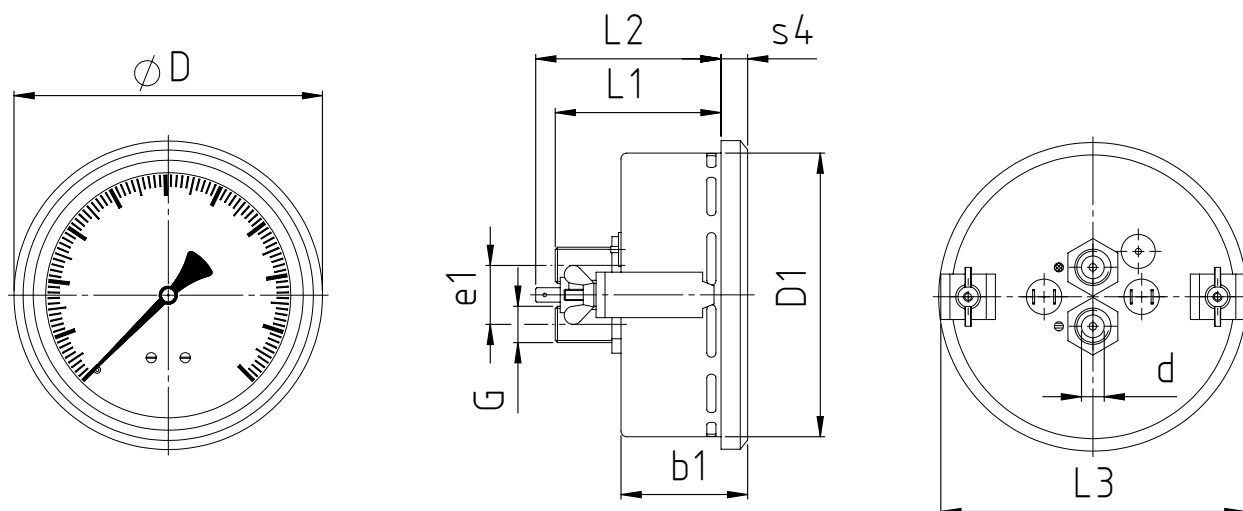
Standort Wesel
Manometerstraße 5 • 46487 Wesel-Ginderich
Tel.: +49 2803 9130 – 0 • Fax: +49 2803 1035
mail@arnano-wesel.com

5901.1

03/22

Gehäusebauform, Maße und Masse

DRChg 125 – 1 Fz rmBFr



Maße (mm) und Masse (kg)

NG	b1	D	D1	Prozessanschluss DIN EN ISO 8434-1		e1	L1	L2	L3	s4	empfohlener Tafeldurchbruch Ø	Masse (ca.)
				d ^{B(11)}	G							
125	56	136	125	L10	M 16x1,5	26	74	83	134	11	128 ±1	0,93

¹⁾ Toleranzklasse nach ISO 286-2