

Betriebs-Manometer mit Rohrfeder

Bajonettingehäuse CrNi-Stahl,
DW-Line (Double Weld)

RCh 63-3vDW
RChG 63-3vDW

Standardausführungen

Informationen zu allgemeinen und messtechnischen Eigenschaften (u.a. Belastungsgrenzen / Temperaturbeständigkeit) und Standard-Anzeigebereiche / Skalenteilung finden Sie in der Übersicht 1000.

Genauigkeit (EN 837-1)
Klasse 1,6

Gehäuse
mit Bajonetting, CrNi-Stahl 1.4301

Gehäuse-Schutzart (EN 60 529 / IEC 529)
IP 54
IP 65 bei Typ RChG mit geschlossenem Blow-out-Stopfen

Ausblasvorrichtung
Blow-out-Stopfen am Gehäuseumfang oben

Gehäuse-Entlüftung
über Blow-out-Stopfen, Entlüftung zur Innendruckkompensation bei Messspannen ≤ 10 bar erforderlich und für andere Messbereiche ebenfalls zu empfehlen, sofern die Einsatzbedingungen dies zulassen.

Gehäusefüllung
bei Typ RChG: Glycerin

Nenngröße
63 (mm)

Messstoffberührte Teile
Anschluss: CrNi-Stahl 1.4571
Rohrfeder: CrNi-Stahl 1.4571,
Schutzgasschweißung,
 ≤ 100 bar Kreisform,
 ≥ 160 bar Schraubenform

Gehäusebauform
Verbindung Anschluss: verschweißt
Lage des Anschlusses: unten, optional rückseitig mittig (rm)

Anzeigebereiche (EN 837-1)
0 - 1 bar bis 0 - 250 bar

Prozessanschluss
Anschweißstutzen d8 x 5
zum Anschweißen an Druckmittler

Sichtscheibe
Sicherheitsverbundglas

Zeigerwerk
CrNi-Stahl

Zifferblatt
Aluminium weiß, Skalierung schwarz

Zeiger
Aluminium schwarz

Sicherheitskategorie nach EN 837-1
S2 Sicherheitsdruckmessgerät, geprüft



NEU DW-Line (Double Weld)

Manometer RCh/RChG 63-3vDW (Gehäuse/runder Stutzen verschweißt) mit Druckmittler MDM 7...v verschweißt

Bestellangaben, Standard-Anzeigebereiche, Optionen:

siehe Seiten 3 und 4

Sonderausführungen und weitere Optionen u. a.

- andere Anzeigebereiche und / oder Sonderskalen, z. B. Doppelskala bar/psi, farbige Felder oder Bereiche, Zifferblattaufschriften, Negativskala etc.
- Anzeigebereich > 250 bar auf Anfrage
- Min.- oder Max.-Schleppzeiger auf Anfrage
- Gehäuseteile 316 L (1.4404) auf Anfrage
- erhöhte Gehäuseschutzart, z. B. IP 65 ohne Gehäusefüllung, auf Anfrage
- andere Gehäusefüllungen auf Anfrage
- Typ RChG für Umgebungstemperaturen bis -40 °C auf Anfrage
- Anschlusslage radial bei 3:00, 9:00, 12:00 (andere auf Anfrage) oder Einbaulage abweichend von senkrecht (90°):
 - bei Typen ohne Gehäusefüllung und bei gefüllten Typen mit Druckausgleichsmembran;
 - bei gefüllten Typen ohne Druckausgleichsmembran auf Anfrage
- GOST-Ausführung für Russland, Ukraine, Kasachstan

Zubehör:

Druckmittler, Dichtungen,
Prozessanschlusssteile: siehe Katalog-Rubrik 7



Vertrieb und Export Süd, West, Nord

ARMATURENBAU GmbH

Manometerstraße 5 • D-46487 Wesel - Ginderich
Tel.: (0 28 03) 91 30-0 • Fax: (0 28 03) 10 35
armaturenbau.de • mail@armaturenbau.com

Tochterfirma, Vertrieb und Export Ost

MANOTHERM Beierfeld GmbH

Am Gewerbepark 9 • D-08344 Grünhain-Beierfeld
Tel.: (0 37 74) 58-0 • Fax: (0 37 74) 58-545
manotherm.de • mail@manotherm.com

1211.7

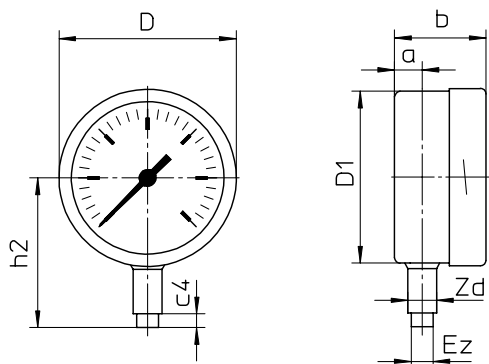
11/09

Gehäusebauformen, Kennbuchstaben, Maße und Masse, Ausblasvorrichtung

Prozessanschluss nach unten

ohne Befestigungsvorrichtung

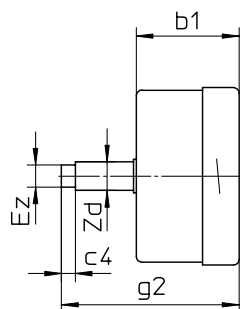
(ohne zusätzlichen Kennbuchstaben)



Prozessanschluss rückseitig mittig

ohne Befestigungsvorrichtung

Kennbuchstaben: rm

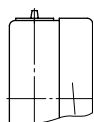


Maße (mm) und Masse (kg)

NG	a	b	b1	c4	D	D1	Ez	g2	h2 ^{±1}	Zd +0,5	Masse ca.	
											RCh	RChG
63	10	33	37	5	64	62	8	64	54	10	0,18	0,25

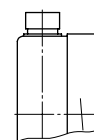
Ausblasvorrichtung

Blow-out-Stopfen 19



Optional:

Blow-out-Stopfen 24



Bestellangaben weitere Optionen

Grundtyp:	Rohrfeder-Manometer, Bajonettringgehäuse	RCh
Typenschlüssel:		siehe Seite 3
Optionen:	<p>Verstellzeiger</p> <p>rote Marke auf dem Zifferblatt</p> <p>roter Markenzeiger auf dem Zifferblatt verstellbar bei abnehmbarem Ring</p> <p>roter Markenzeiger in Sichtscheibe Polycarbonat integriert, von außen verstellbar loser Schlüssel fester Schlüssel</p> <p>Sonderjustage (Referenzpunkte = ungerade Werte, z. B. 100 KN = 8,735 bar)</p> <p>Sichtscheibe Acrylglas (PMMA)¹⁾ Polycarbonat (PC)</p> <p>Druckausgleichsmembran bei Typ RChG mit Ausblasvorrichtung Ø 1" (25 mm) in Gehäuserückwand bei Anschlusslage unten</p> <p>Blow-out Stopfen 24 (wieder verschließbar)</p> <p>Gehäuse poliert</p> <p>Bajonettring poliert</p> <p>silikonfreie Ausführung</p> <p>Messstellenkennzeichnung CrNi-Stahl-Schild 12 mm x 55 mm, Drahtbefestigung oder Klebeschild am Gehäuseumfang</p>	(Bestellung z. Zt. noch im Klartext)

Sonderausführungen: Beschreiben Sie Ihre Anforderungen im Klartext

¹⁾ nicht S2

Technische Änderungen, Austausch von Werkstoffen und Irrtümer vorbehalten